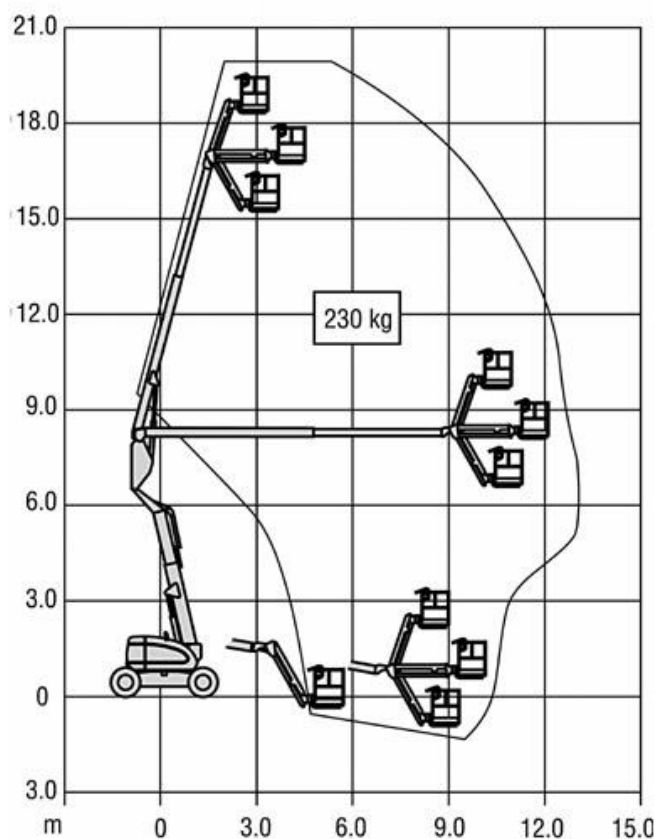




Nacelle articulée diesel de 20 mètres



NACEL+

Caractéristiques techniques :

Hauteur de travail : **20,30 m**
 Hauteur de plate-forme : **18,30 m**
 Déport maxi : **12,10 m**
 CACES : **3B**

Dimensions de transport :

Longueur : **8,82 m**
 Largeur : **2,44 m**
 Hauteur : **2,56 m**
 Poids : **10,65 t**

Dimensions du panier :

Longueur : **1,83 m**
 Largeur : **0,91 m**
 Capacité dans le panier : **230 kg**
 (Données JLG).

